

Pirkanmaan LUMO-ohjelma ja Priodiversity LIFE -hanke

Tuulia Lahtinen
biodiversiteettikoordinaattori
Pirkanmaan ELY-keskus

18.09.2025



PRIODIVERSITY



Co-funded by the European Union.



Elinkeino-, liikenne- ja
ympäristökeskus

Priodiversity LIFE-hanke pähkinänkuoressa

50 M€

Strateginen Luonto LIFE -hanke

8 vuotta

2024-2031



Vahvistaa ekologisia verkostoja



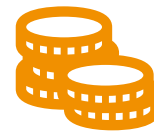
Kunnostaa heikentyneitä elinympäristöjä



Vahvistaa yhteistyöverkostoja ja osaamista



Kehittää tiedonhallintaa ja hankintaa



Mobilisoida biodiversiteettirahoitusta



Kumppanit



VALTIONEUVOSTON KANSLIA
STATSRÅDETS KANSLI



VALTIOVARAINMINISTERIÖ
FINANSMINISTERIET



Ympäristöministeriö
Miljöministeriet
Ministry of the Environment



Maa- ja metsätalousministeriö
Jord- och skogsbruksministeriet
Ministry of Agriculture and Forestry



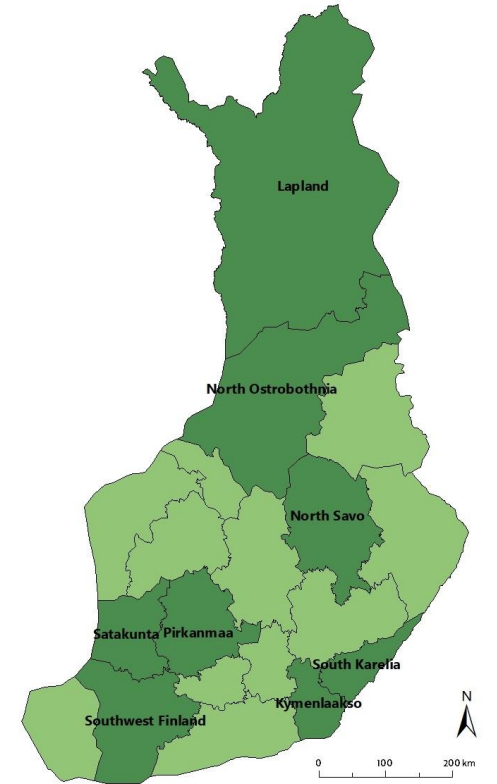
RUOKAVIRASTO
Livsmedelsverket • Finnish Food Authority



Elinkeino-, liikenne- ja
ympäristökeskus



Suomen ympäristökeskus
Finlands miljöcentral
Finnish Environment Institute



Pirkanmaan ELY-keskus

Priodiversity LIFE -hankkeessa: 3,3 M€ (2024 - 2031)

- Päivitämme yhdessä sidosryhmien kanssa **Pirkanmaan maakunnan luonnon monimuotoisuuden toimeenpanosuunnitelman eli LUMO-ohjelman.**
- Toteutamme **kunnostamis- ja luonnonhoitotoimenpiteitä** yhteistyössä muiden toteuttavien hanketoimijoiden kanssa (Metsäkeskus, Metsähallituksen Luontopalvelut ja Metsätalous Oy).
- Laajasti mukana lähes kaikissa hankkeen monissa toimissa ja edistämme niiden toteutusta alueellamme. [Priodiversity LIFE – luontokadon pysäyttämiseksi | Metsähallitus](#)

Suvi Järvenpää, aluekoordinaattori

Tuulia Lahtinen, biodiversiteettikoordinaattori (LUMO-ohjelma)

Venla Niemisara, luontotiedon asiantuntija

Miia Mäkilouko, luonnonhoidon asiantuntija

etunimi.sukunimi@ely-keskus.fi

Mikä alueellinen luonnon monimuotoisuuden toimeenpanosuunnitelma (LUMO-ohjelma) on?

Uusi työkalu luonnon monimuotoisuustyön edistämiseen maakuntatasolla, joka

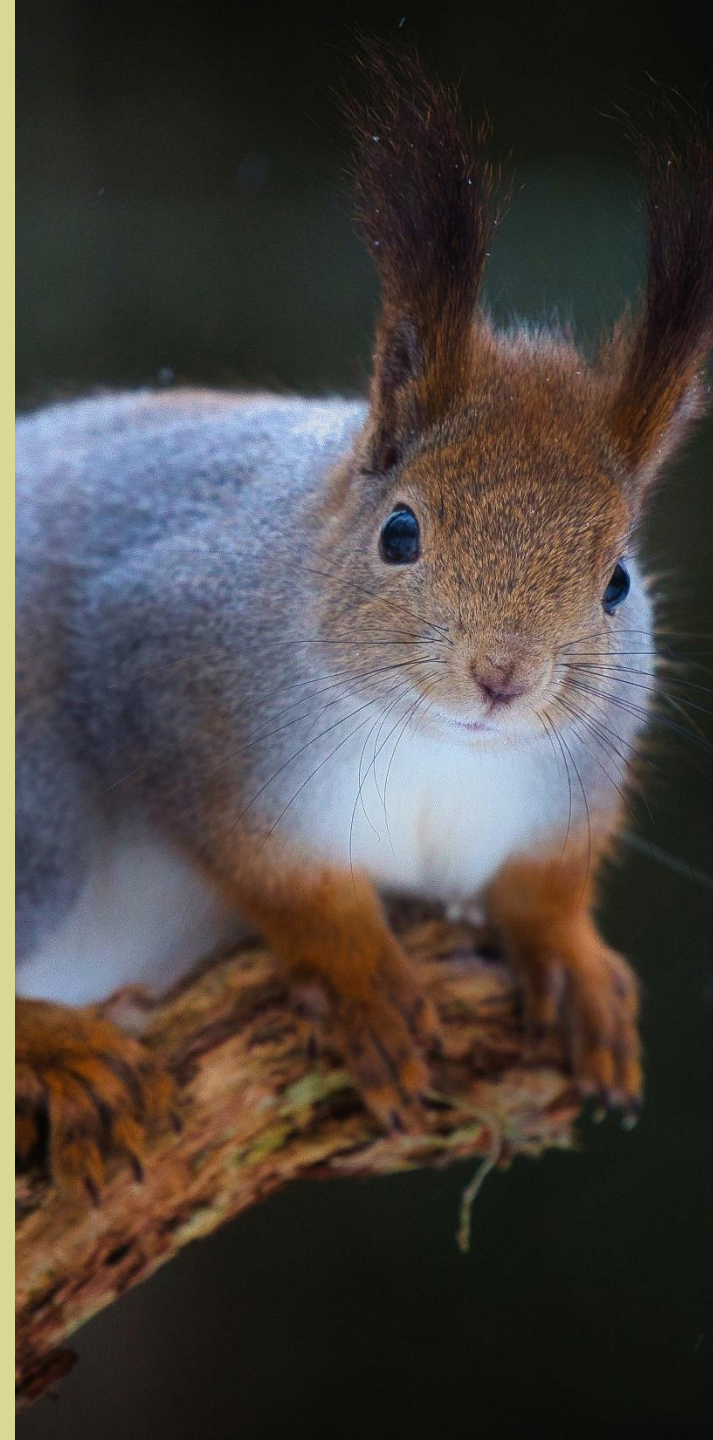
- Tuo kansainvälisiä ja kansallisia bd-strategioita maakuntatasolle
- laaditaan laajassa yhteistyössä maakunnassa
- kokoaa yhteen maakunnan luontotietoa ja osoittaa luonnon monimuotoisuudelle merkittäviä monimuotoisuuskeskittymiä ja myöhemmin -verkostoja
- määrittää mm. maakunnallisia tavoitteita ja priorisoituja toimenpiteitä luonnon monimuotoisuuden edistämiseksi ja turvaamiselle
 - Huomioiden maakunnan eri toimijoiden toteutusmahdollisuudet





Lähtökohdat Priodiversityn alla laadittaviin LUMO-ohjelmiin

- Luonnon tilan parantaminen edellyttää resurssien priorisointia ja kohdentamista sinne, missä toimilla on suurin kustannusvaikuttavuus.
- Maakunnalliset monimuotoisuuskeskittymät on LUMO-ohjelmien työkalu, jolla voidaan tunnistaa maakuntien monimuotoisuudeltaan arvokkaimmat kohteet ja määritellä niille vapaaehtoisia edistämistoimia



Pirkanmaan nykyinen LUMO-ohjelma

Valmisteltu ELY-keskuksen ja maakuntaliiton johdolla ensimmäisenä maakuntana Suomessa 2020-2022

- Syken Pirkanmaan uhanalaiset lajit ja luontotyypit –selvitys ollut taustaselvityksenä
- Ohjelma on jaettu strategiaan ja toimenpidesuunnitelmaan
- Aikaisempaan toimenpidesuunnitelmaan on kysytty mukaan vapaaehtoisia toimia luonnon monimuotoisuuden eteen. Niitä on reilu 60 kappaletta ja ne sisältävät laajalta toimijajoukolta toimenpiteitä, kuten:
 - Koulu-, yhdistys- ja yritys yhteistyön käynnistämispilotti: Pirkanmaan perusopetuksen oppilaiden luontokasvatusta, missä autetaan kouluja saamaan luonnonhoitokohteita talkookohteikseen
 - Monen eri toimijan yhteinen vesistö kunnostushanke
 - Luonnon monimuotoisuus –teemaiset koulutukset ja luennot eri kohderyhmille

→ Päivitystyö ei ohita nykyistä ohjelmaa, vaan pyrkii täydentämään sitä parhaalla mahdollisella tavalla.

Pirkanmaan LUMO Luonnon moni- muotoisuus- ohjelma 2022–2030



ELY-keskus
Pirkanmaa

PIRKANMAA

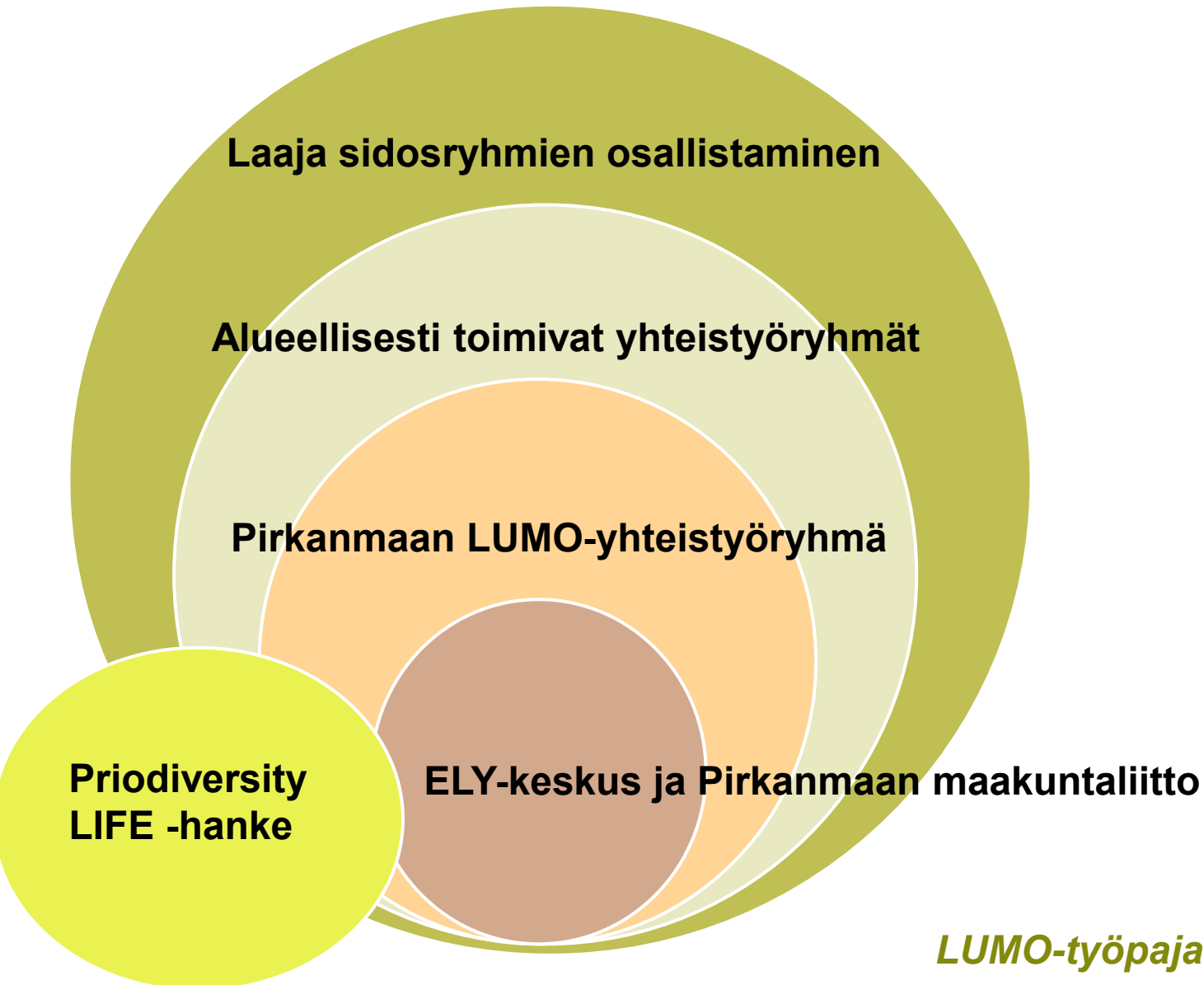
Suomen ympäristökeskuksen raportteja 20 | 2021

Pirkanmaan uhanalaiset lajit ja luontotyypit

Tytti Konttinen, Anne Raurio, Aija Lehtikoinen, Tomi Hellala,
Suvi Kolu, Ulla-Maija Luukko, Terhi Rytteri ja Jani Teeraha

Suomen ympäristökeskus

Pirkanmaan LUMO-yhteistyöryhmän toiminta ja sidosryhmäyhteistyö



- LUMO-ohjelman valmistelua vetää ELY-keskus
- Maakuntaliitto alueen edunvalvojana ja alueen kehittämisestä vastaavana tahona on tiiviisti mukana LUMO-työssä
- LUMO-yhteistyöryhmä osallistuu LUMO-ohjelman suunnittelun eri vaiheisiin
- Alueelliset olemassa olevat yhteistyöryhmät: Helmi-ohjelma, METSO-ohjelma, toimivat sidosryhmäfoorumina
- Muut sidosryhmät tavoitetaan monin eri keinoin

***Yleisötilaisuudet Sidosryhmätapaamiset
Blogikirjoitukset Seminaarit
Sidosryhmien tapahtumat ja tilaisuudet
Mediatiedotteet Kuntien kehityskeskustelut
LUMO-työpajat Tutkimusyhteistyö Teemaryhmät Yrityspäivät***



Koko LUMO-ohjelman päivittämisen karkea aikataulu Pirkanmaalla

Luonnosvaihe:

Hankkeen ja päivitystyön suunnittelu ja käynnistäminen

LUMO-koordinaatioryhmän ja LUMO-yhteistyöryhmän perustaminen
Olemassa olevan luontotiedon keruu ja koostaminen

→ Monimuotoisuuskeskittymien tunnistaminen ja niille kohdistuvien toimenpiteiden tarpeiden ja tavoitteiden määrittäminen.

2024

2025

Laaja sidosryhmätyö & osallistaminen

Toimenpiteiden määrittely yhdessä maakunnan erilaisten toimijoiden kanssa
Tutkimusorganisaatioiden paikkatietoanalyysien valmistuttua monimuotoisuuskeskittymien tarkastelu uuden tiedon valossa.

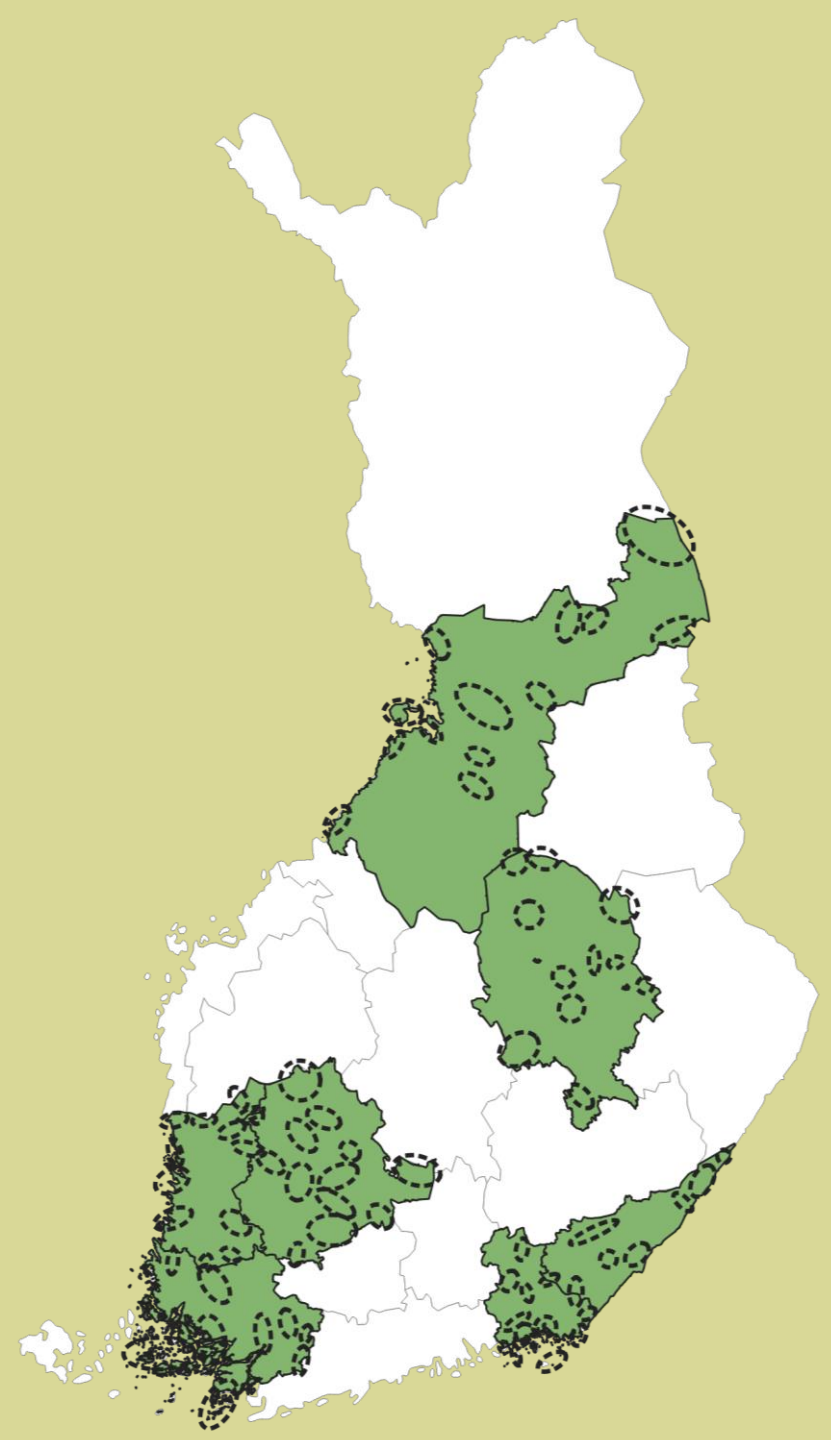
2026

2027

LUMO-ohjelman sisällön kokoaminen
LUMO-ohjelma valmiina 2027

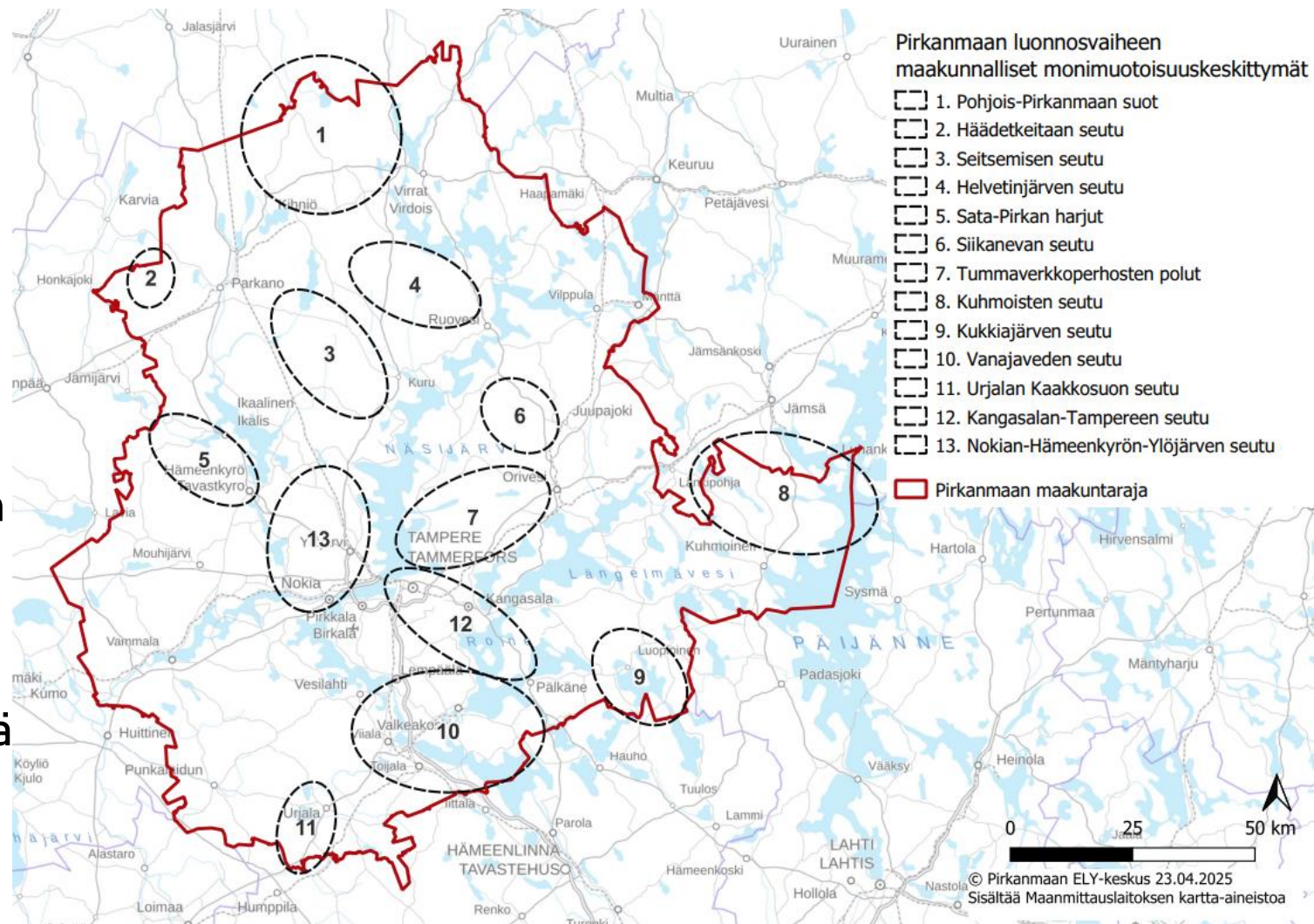


Luonnosvaiheen
monimuotoisuuskeskittymätyö
Priodiversity LIFE –hankealueilla on
tunnistettu nykyisen luontotiedon
pohjalta maakunnallisia
monimuotoisuuskeskittymiä



Pirkanmaan LUMO-ohjelman luonnosvaiheen monimuotoisuuskeskittymät

- Tausta-aineistona Syken Pirkanmaan uhanalaiset lajit ja luontotyytit -selvitys 2021
- Lisäksi tarkasteltu:
 - selvitystä uhanalaisten lajien ja luontotyyppien keskittymistä Pirkanmaalla (2023), Pirkanmaan liitto
 - viimeisimpiä päivitettyjä laji- ja luontotyyppiaineistoja mm. ympäristöhallinnon järjestelmistä ja erilliselvityksistä



Mitä maakunnalliset keskittymät tarkoittavat käytännössä?

- Monimuotoisuuskeskittymät osoittavat, mille alueille monimuotoisuutta säilyttäviä tai edistäviä toimia on kustannusvaikuttavinta osoittaa tai missä edistämistoimilla on suurin tarve.
 - Kunnostus- ja luonnonhoitotoimet perustuvat maanomistajan vapaaehtoisuuteen
- Tavoitteena on, että keskittymät auttavat kohdentamaan käytettävissä olevia monimuotoisuuden edistämisen resursseja
 - resurssien lisääminen ja uudet rahoitusmahdollisuudet keskiössä LUMO-ohjelmien toteutuksessa
- Alueiden luontoarvojen parantuessa parannetaan usein samalla myös virkistyskäytön ja matkailun edellytyksiä sekä turvataan alueen ekosysteemipalveluja.



Mitä LUMU-ohjelmalla tavoitellaan?



TIETOPOHJAN LAAJENTUMINEN

- **Luontotiedon määrän ja laadun kehitystä ja kasvua**, tunnetaan maakunnalliset luontoarvot paremmin. Kartalle tuotu luontotieto on kaikille toimijoille sama.



TOIMET JA PRIORISOINTI

- **Kustannustehokkaasti priorisoituja ja vaikuttavasti kohdennettuja toimenpiteitä**, joiden avulla maakunnan luonnon monimuotoisuutta edistetään tehokkaasti.

- Olemassa olevien resurssien tehokas kohdentaminen



LISÄÄ TOIMIJOITA

- **Laaja toimijajoukko mukaan toteuttamaan toimia.**

- Julkinen ja yksityinen puoli



KAIKKI MUKANA

- Maakunnan asukkaiden ja toimijoiden **ymmärryksen ja arvostuksen kasvamista** oman maakunnan **luonnon monimuotoisuutta** kohtaan.

Työpajaosuus

- Keskustellaan pienryhmissä Pirkanmaan luonnon monimuotoisuustyöstä ja organisaatioiden tai yksityishenkilöiden osallistumismahdollisuuksista
- Tarkoituksena kuulla:
 - mitä koetaan mahdollisuudeksi, mitä haasteiksi
 - mitä odotuksia ja ideoita LUMO-ohjelmaa kohtaan on



KIITOS!



PRIODIVERSITY



Hanke on saanut osarahoitusta Euroopan unionin LIFE-ohjelmasta. Aineiston sisältö heijastelee sen tekijöiden näkemyksiä, eikä Euroopan unioni tai CINEA ole vastuussa aineiston sisältämien tietojen käytöstä.



Tuulia Lahtinen
biodiversiteettikoordinaattori
Pirkanmaan ELY-keskus
tuulia.lahtinen@ely-keskus.fi
puh. 050 523 3815

[Luonnon monimuotoisuusohjelmat - ELY-keskus - ELY keskus](http://www.ely-keskus.fi/luonnon-monimuotoisuusohjelmat)
www.ely-keskus.fi/luonnon-monimuotoisuusohjelmat